

**ΣΤΑΤΙΣΤΙΚΟ ΔΕΛΤΙΟ**  
**ΤΑΧΥΔΡΟΜΙΚΩΝ ΥΠΗΡΕΣΙΩΝ**  
**ΓΙΑ ΤΗΝ ΠΕΡΙΟΔΟ 2005 - 2022**

**Έκδοση Νοέμβριος 2023**

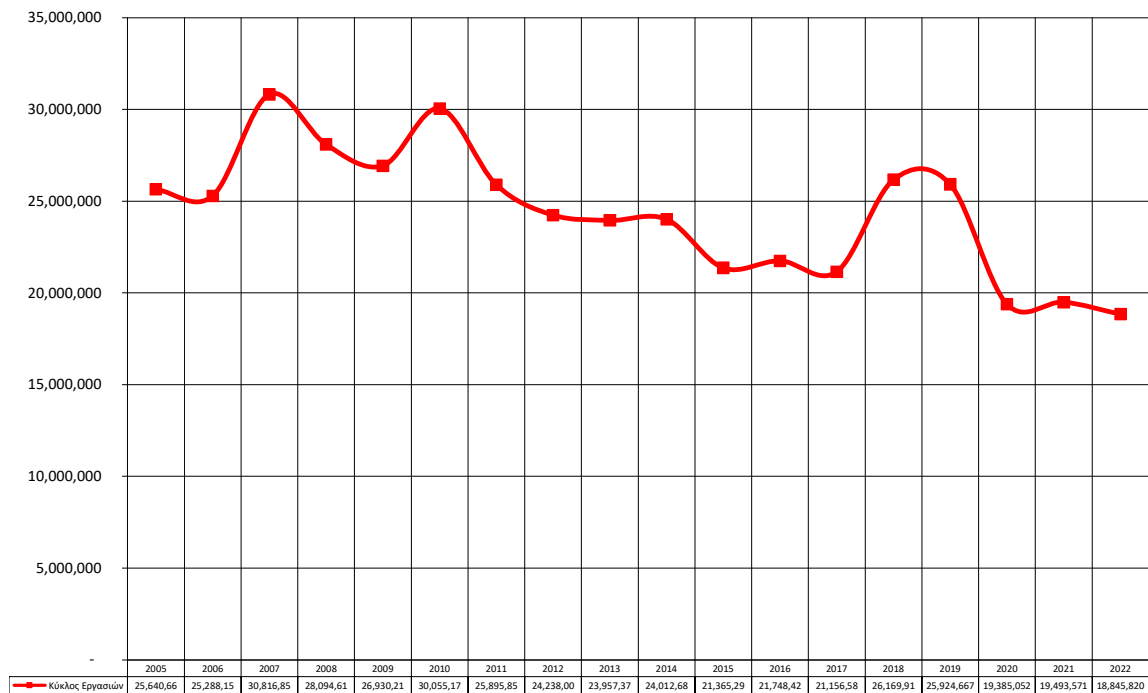
Η παρούσα πληροφόρηση βασίζεται στην αξιολόγηση στοιχείων που έχουν συλλεχθεί από τους παροχείς ταχυδρομικών υπηρεσιών.

## Περιεχόμενα

1. Καθολική Υπηρεσία.....	2
2. Διεθνείς Ταχυμεταφορές.....	4
3. Μικροδέματα.....	6
4. Τοπικές Ταχυμεταφορές.....	6
5. Μερίδια Αγοράς Βάσει Συνολικού Κύκλου Εργασιών.....	7
6. Παράπονα.....	8

## 1. Καθολική Υπηρεσία

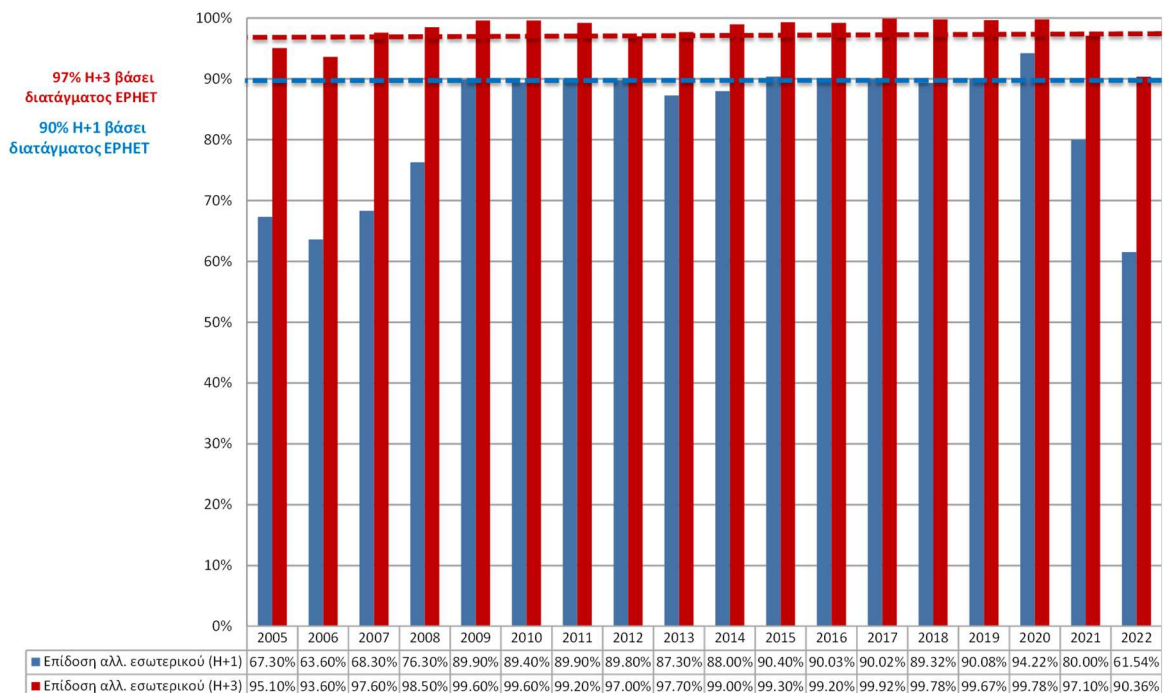
**Γράφημα 1 – Κύκλος Εργασιών Καθολικής Ταχυδρομικής Υπηρεσίας (€)**



Πηγή: Οικονομικοί Λογαριασμοί Παροχέα Καθολικής Υπηρεσίας εκτός για το 2020 όπου τα στοιχεία είναι βάσει του ετήσιου ερωτηματολογίου που αποστέλλει το ΓΕΡΗΕΤ.

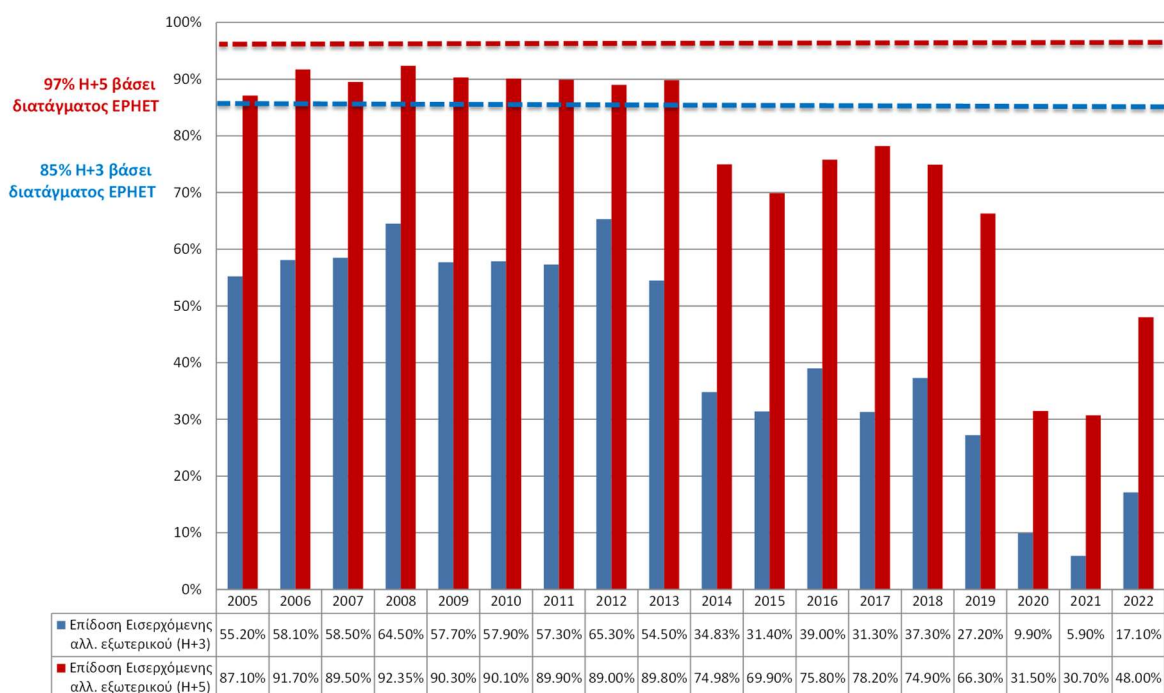
Σημείωση: Η παρατηρούμενη αύξηση το 2018 και 2019 σε σχέση με το 2017, οφείλεται στην αλλαγή της λογιστικής προσέγγισης.

**Γράφημα 2 – Καθολική Ταχυδρομική Υπηρεσία: Ποσοστά (%) επίδοσης της αλληλογραφίας εσωτερικού Α' προτεραιότητας στον παραλήπτη μετά από 1 ή 3 εργάσιμες ημέρες από την εργάσιμη ημέρα κατάθεσης (Ημέρα Η)**



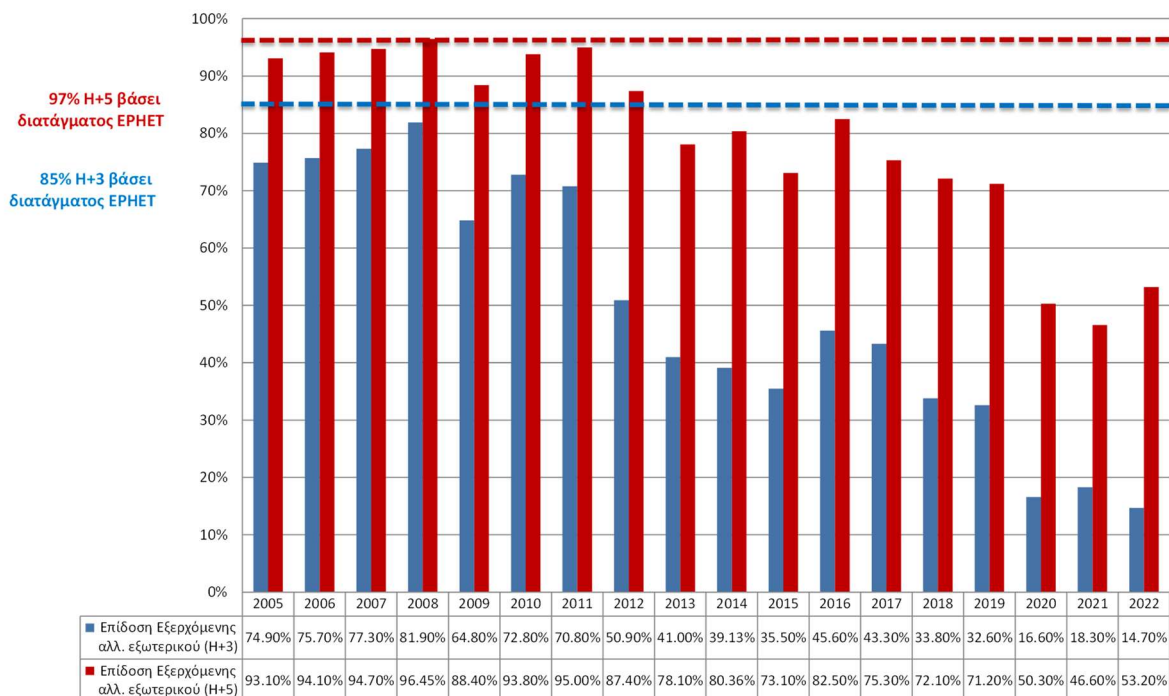
Τα ποσοστά επίδοσης της αλληλογραφίας εσωτερικού Α' προτεραιότητας αποτελούν προϊόν έρευνας ιδιωτικής εταιρείας μέτρησης ποιότητας της υπηρεσίας εσωτερικού ταχυδρομείου η οποία τελεί υπό την εποπτεία του Κυπριακού Ταχυδρομείου. Οι μετρήσεις δεν αφορούν ομαδική αλληλογραφία, παραδόσεις σε ταχυδρομικά κιβώτια και αλληλογραφία από και προς Κυβερνητικά Τμήματα.

**Γράφημα 3 – Καθολική Ταχυδρομική Υπηρεσία: Ποσοστά (%) επίδοσης της εισερχόμενης αλληλογραφίας εξωτερικού Α' προτεραιότητας στον παραλήπτη μετά από 3 ή 5 εργάσιμες ημέρες από την εργάσιμη ημέρα κατάθεσης (Ημέρα Η)**



Τα ποσοστά επίδοσης εισερχόμενης αλληλογραφίας εξωτερικού Α' προτεραιότητας αποτελούν προϊόν έρευνας ιδιωτικής εταιρείας μέτρησης ποιότητας της υπηρεσίας διασυννοριακού ταχυδρομείου η οποία τελεί υπό την εποπτεία της IPU.

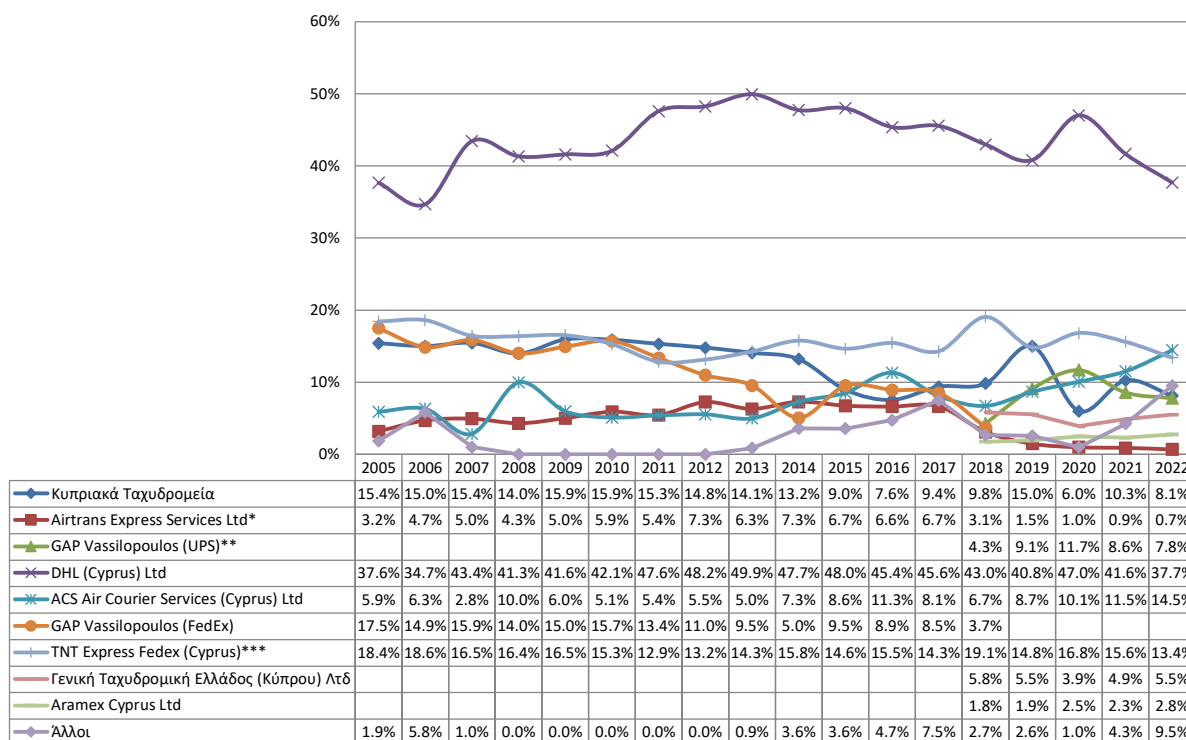
**Γράφημα 4 – Καθολική Ταχυδρομική Υπηρεσία: Ποσοστά (%) επίδοσης της εξερχόμενης αλληλογραφίας εξωτερικού Α' προτεραιότητας στον παραλήπτη μετά από 3 ή 5 εργάσιμες ημέρες από την εργάσιμη ημέρα κατάθεσης (Ημέρα Η)**



Τα ποσοστά επίδοσης εξερχόμενης αλληλογραφίας εξωτερικού, Α' προτεραιότητας αποτελούν προϊόν έρευνας ιδιωτικής εταιρείας μέτρησης ποιότητας της υπηρεσίας διασυννοριακού ταχυδρομείου η οποία τελεί υπό την εποπτεία της IPU.

## 2. Διεθνείς Ταχυμεταφορές

**Γράφημα 5 - Μεριδία Αγοράς Υπηρεσίας Διεθνών Ταχυμεταφορών: Εξερχόμενα**



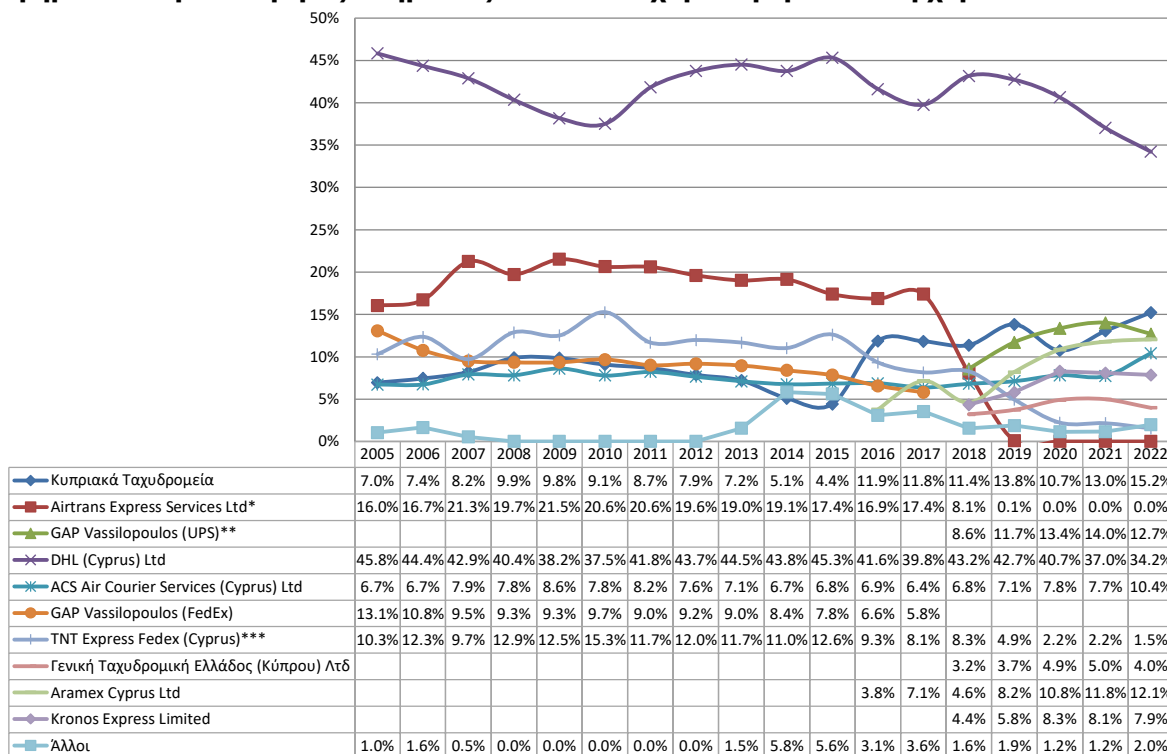
Πηγή: Στοιχεία που κοινοποιούν οι παροχείς στο πλαίσιο ετήσιων ερωτηματολογίων που αποστέλλει το ΓΕΡΗΕΤ.

Σημειώσεις: 1. Τον Ιούνιο 2018 η Airtrans Express Services Ltd σταμάτησε να αντιπροσωπεύει την UPS στην Κύπρο.

2. Τον Ιούλιο 2018 η GAP Vassilopoulos ξεκίνησε να αντιπροσωπεύει την UPS στην Κύπρο.

3. Τον Ιούλιο 2018 η Fedex αγόρασε την TNT Express (Cyprus) και μετονομάστηκε σε TNT Express Fedex (Cyprus).

**Γράφημα 6 - Μεριδία Αγοράς Υπηρεσίας Διεθνών Ταχυμεταφορών: Εισερχόμενα**



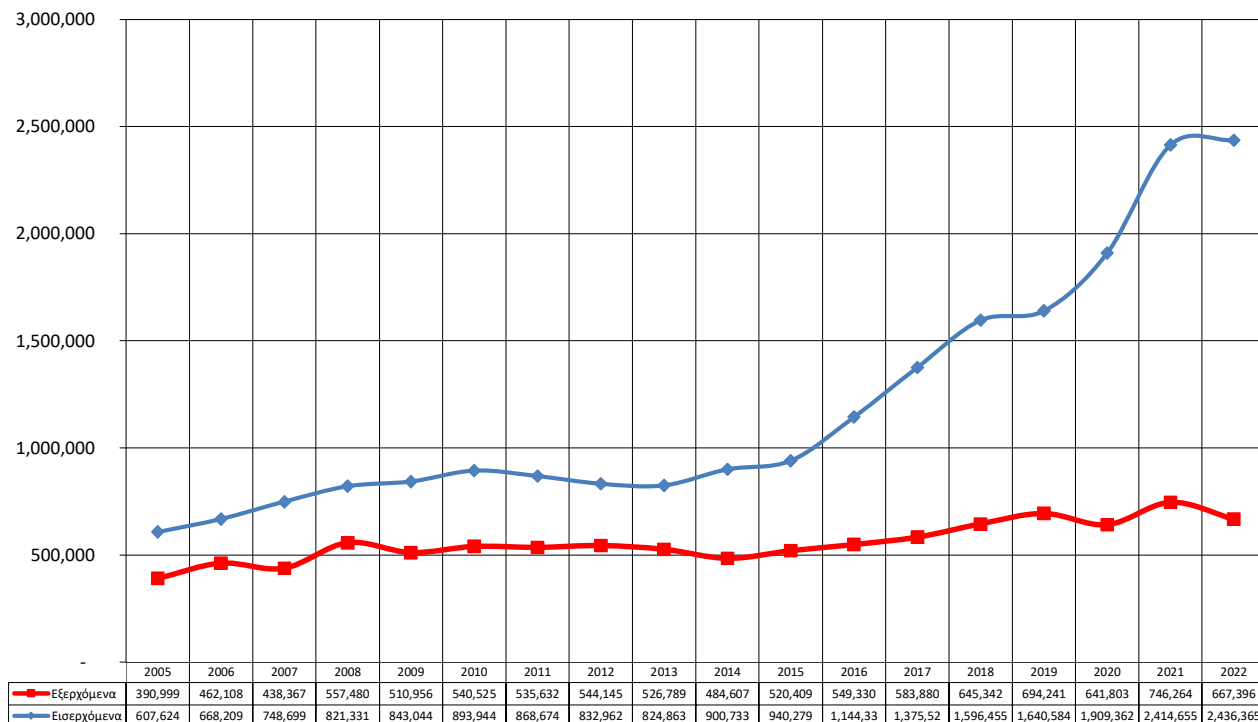
Πηγή: Στοιχεία που κοινοποιούν οι παροχείς στο πλαίσιο ετήσιων ερωτηματολογίων που αποστέλλει το ΓΕΡΗΕΤ.

Σημειώσεις: 1. Τον Ιούνιο 2018 η Airtrans Express Services Ltd σταμάτησε να αντιπροσωπεύει την UPS στην Κύπρο.

2. Τον Ιούλιο 2018 η GAP Vassilopoulos ξεκίνησε να αντιπροσωπεύει την UPS στην Κύπρο.

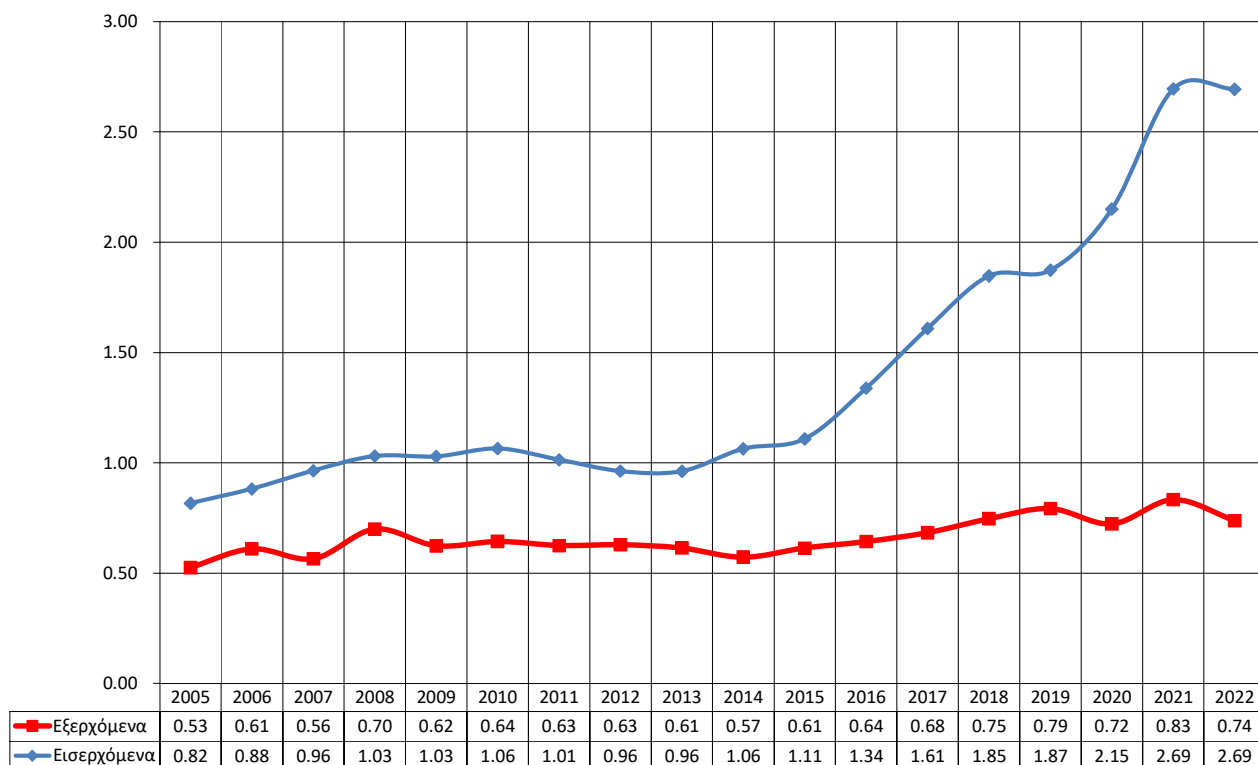
3. Τον Ιούλιο 2018 η Fedex αγόρασε την TNT Express (Cyprus) και μετονομάστηκε σε TNT Express Fedex (Cyprus).

**Γράφημα 7 – Υπηρεσία Διεθνών Ταχυμεταφορών: Εξερχόμενα / Εισερχόμενα (Αρ. Αντικειμένων)**



Πηγή: Στοιχεία που κοινοποιούν οι παροχείς στο πλαίσιο ετήσιων ερωτηματολογίων που αποστέλλει το ΓΕΡΗΤ.

**Γράφημα 8 – Υπηρεσία Διεθνών Ταχυμεταφορών Αρ. Εξερχόμενων και Εισερχόμενων Αντικειμένων ανά κάτοικο**

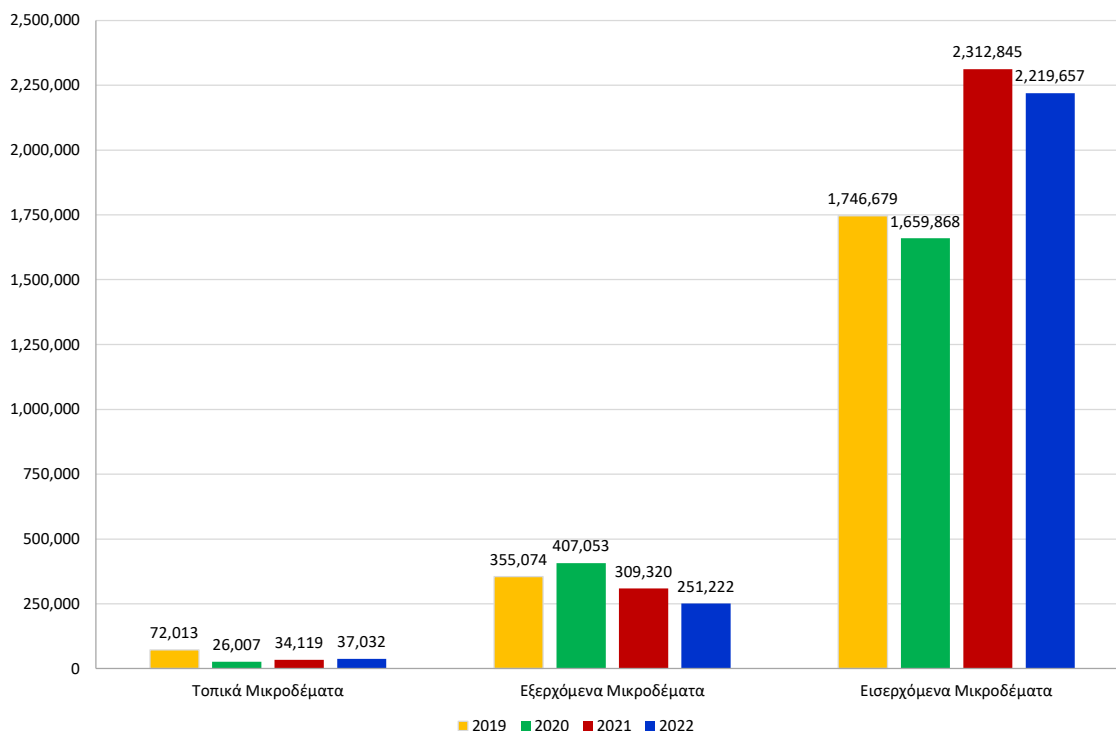


Πηγή: Στοιχεία που κοινοποιούν οι παροχείς στο πλαίσιο ετήσιων ερωτηματολογίων που αποστέλλει το ΓΕΡΗΤ.

Σημείωση: Ενδεχόμενες διαφορές με προηγούμενα Στατιστικά Δελτία οφείλονται στις αναθεωρήσεις του πληθυσμού από τη Στατιστική Υπηρεσία.

### 3. Μικροδέματα

Γράφημα 9 – Κυπριακό Ταχυδρομείο: Αριθμός μικροδεμάτων

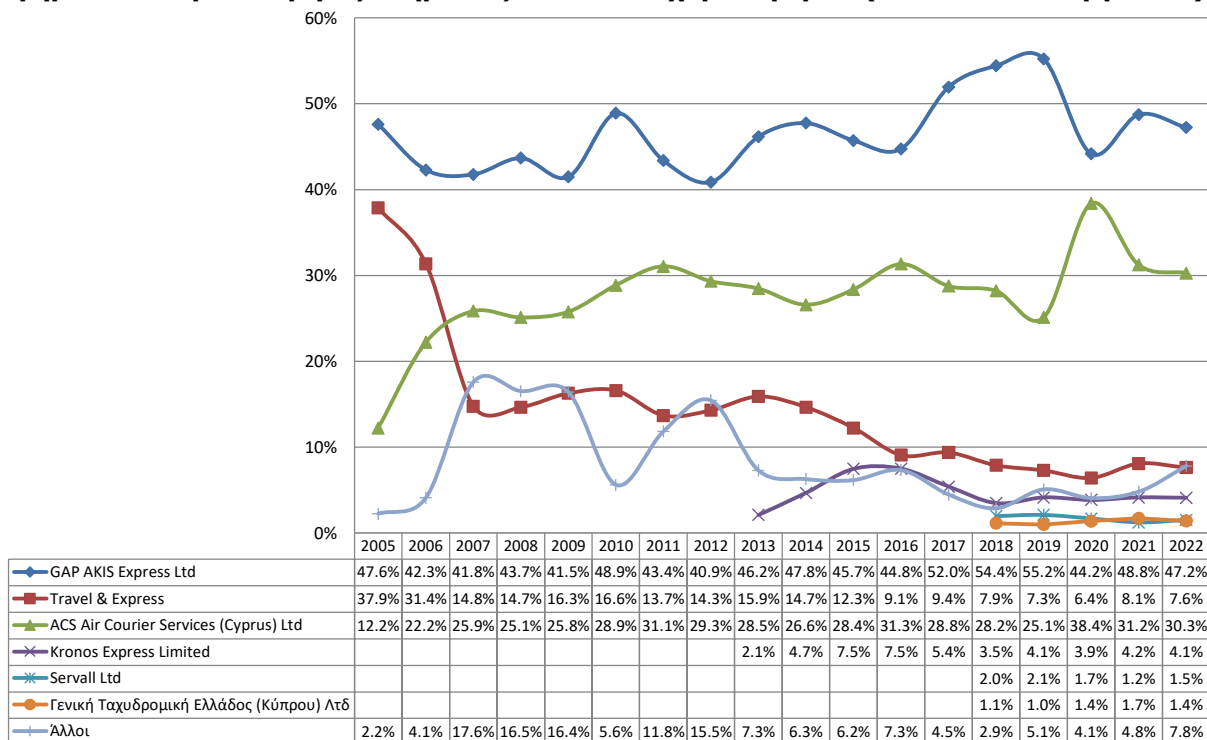


Μικροδέματα: Ταχυδρομικά αντικείμενα που περιέχουν αγαθά βάρους μέχρι 2kg και τα οποία λόγω μικρών διαστάσεων διακινούνται μέσω της επιστολικής ροής από το Κυπριακό Ταχυδρομείο.

Πηγή: Στοιχεία που κοινοποιεί το Κυπριακό Ταχυδρομείο στα πλαίσια του ετήσιου ερωτηματολογίου που αποστέλλει το ΓΕΡΗΕΤ.

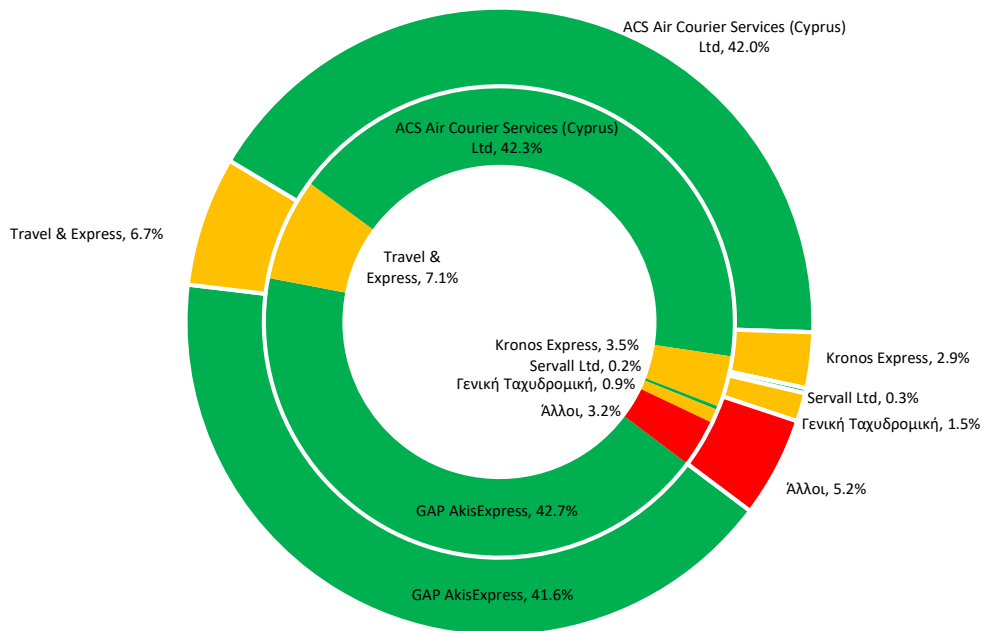
### 4. Τοπικές Ταχυμεταφορές

Γράφημα 10 - Μεριδία Αγοράς Υπηρεσίας Τοπικών Ταχυμεταφορών (Βάσει Κύκλου Εργασιών)



Πηγή: Τα στοιχεία βασίζονται στις ελεγμένες οικονομικές καταστάσεις των παροχών με εξαίρεση τα στοιχεία της Aramex Cyprus Ltd (που περιλαμβάνεται στο Άλλοι) για το 2020 και 2021, της Γενικής Ταχυδρομικής Ελλάδας (Κύπρου) για το 2022 και των D.C. Express Mai Courier, 4A Express και Svelta (που περιλαμβάνονται στο Άλλοι) για το 2022 τα οποία βασίζονται στο ετήσιο ερωτηματολόγιο.

**Γράφημα 11 – Μεριδία Αγοράς Υπηρεσίας Τοπικών Ταχυμεταφορών (Βάσει Αριθμού Αντικειμένων) 2021-2022**

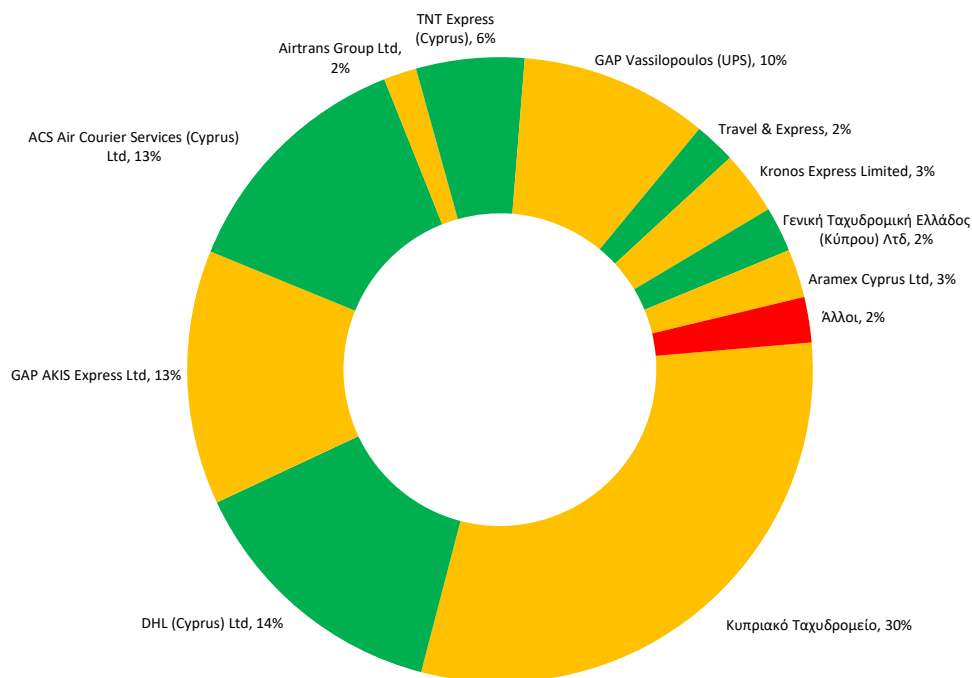


2021 Εσωτερικός κύκλος - 2022 Εξωτερικός κύκλος

Πηγή: Στοιχεία που κοινοποιούν οι παροχείς στο πλαίσιο ετήσιων ερωτηματολογίων που αποστέλλει το ΓΕΡΗΕΤ.  
 Σημείωση: Η διαφορά που προκύπτει στο συνολικό άθροισμα οφείλεται στην στρογγυλοποίηση.

**5. Μεριδία Αγοράς Βάσει Συνολικού Κύκλου Εργασιών**

**Γράφημα 12 – Μεριδία Αγοράς Βάσει Συνολικού Κύκλου Εργασιών όλων των Παροχέων 2022**

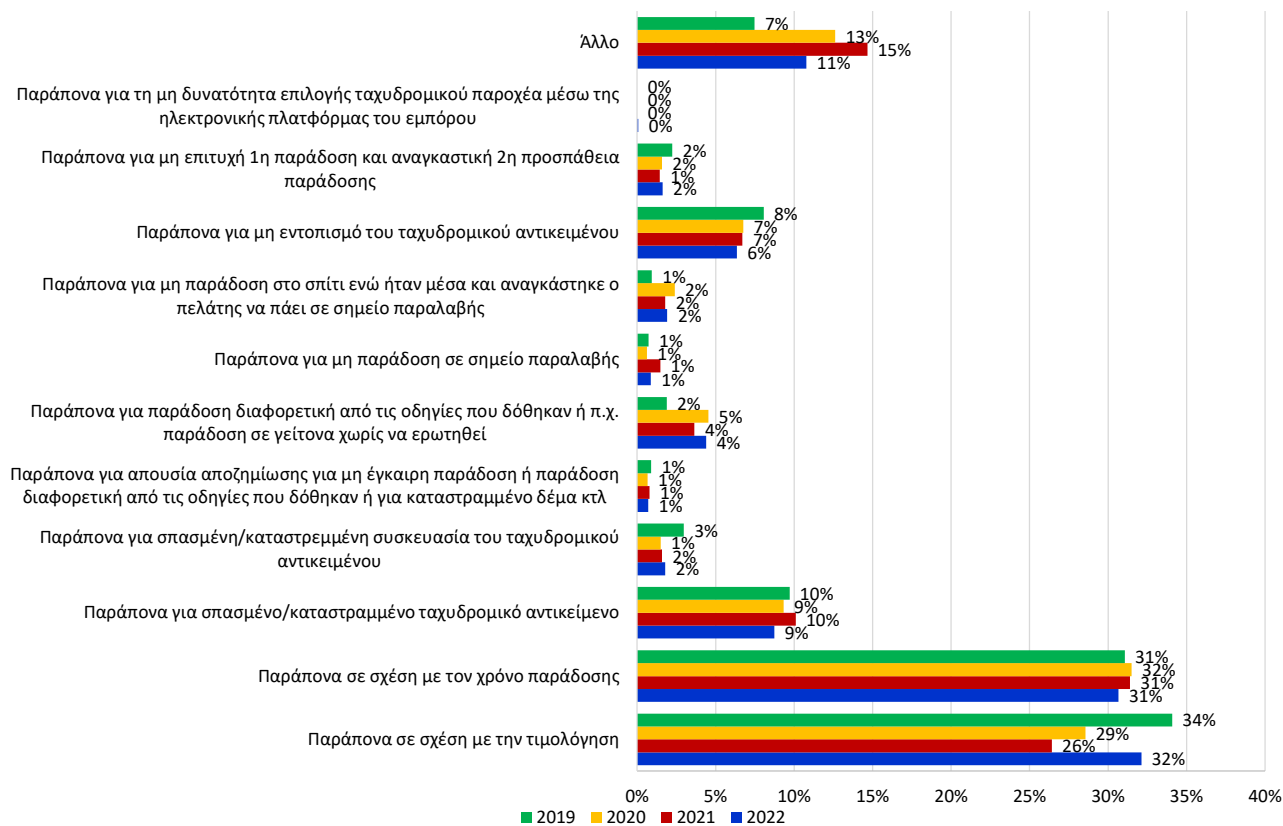


Πηγή: Τα στοιχεία βασίζονται στις ελεγμένες οικονομικές καταστάσεις των παροχέων εκτός της Γενικής Ταχυδρομικής Ελλάδας (Κύπρου) και των παροχέων D.C. Express Mai Courier, 4A Express και Svelta (περιλαμβάνονται στο Άλλοι) τα οποία βασίζονται στο ετήσιο ερωτηματολόγιο.



## 6. Παράπονα

**Γράφημα 13 – Ποσοστά Παραπόνων ανά Κατηγορία Παραπόνων**



Πηγή: Στοιχεία που κοινοποιούν οι παροχείς στο πλαίσιο ετήσιων ερωτηματολογίων που αποστέλλει το ΓΕΡΗΕΤ.